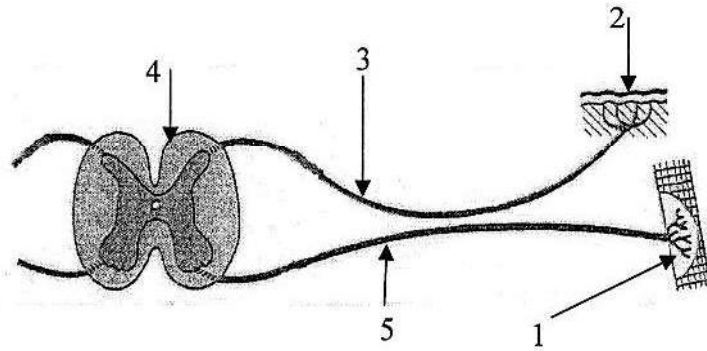


**الجزء الأول: (12 نقطة)**

**التمرين الأول: (06 نقاط)**

- يشكل مسار الرسالة العصبية قوساً انعكاسية كما توضحه الوثيقة رقم (01).
- 1) سمّ الأعضاء الفاعلة في حدوث الفعل المنعكس الممثل في هذه الوثيقة.
  - 2) أدّى تلف العنصر رقم (4) إلى عدم الاستجابة لتنبيه فعّال. فسّر ذلك.
  - 3) بماذا يتميز الفعل المنعكس؟



الوثيقة رقم (01)

**التمرين الثاني: (06 نقاط)**

- تلعب البروتينات دوراً مهماً في العضوية وتوجد في الأغذية النباتية والحيوانية.
- 1) حدّد أهم الأماكن في الجهاز الهضمي التي يتم فيها تحوّل البروتينات كيميائياً.
  - 2) وضّح ناتج تحوّلها.
  - 3) بيّن أهمية هذه النواتج عند كل من المراهق والشخص البالغ.

## الجزء الثاني:

### الوضعية الإدماجية: (08 نقاط)

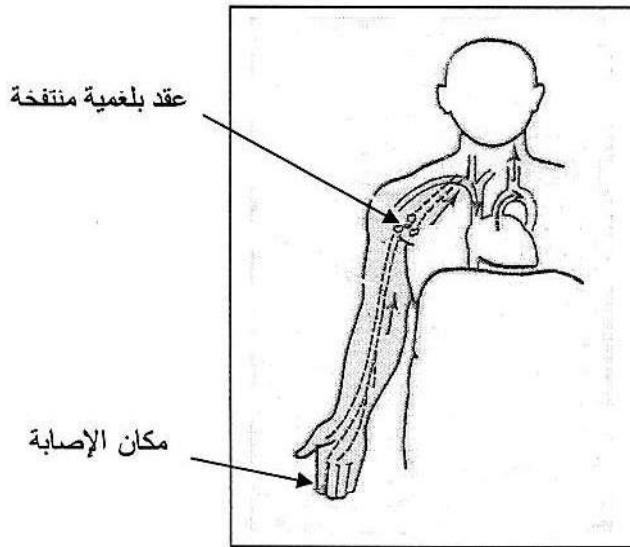
أصيب فريد بجروح في أحد أصابع يده بعدما كان يلعب بقطعة معدنية. نظف الجرح بقطعة قماش واستمر في اللعب طيلة اليوم. وفي الغد شعر بالآلام على مستوى إبطه وحمى. واضطر أبواه لعرضه على الطبيب. طهر الطبيب الجرح بمطهرات وكمادات معقمة و وصف له مجموعة من الأدوية مع التزام السرير لمدة.

اعتمادًا على معطيات الوثيقة رقم 01 وعلى معلوماتك القبلية :

(1) عدّد الأخطاء السلوكية التي قام بها فريد.

(2) ما نوع الاستجابة التي قامت بها العضوية في هذه الحالة؟

(3) قدّم نصيحتين لتقادي ما حدث لفريد.



الوثيقة رقم 01 : رسم تخطيطي يوضح تطور الإصابة.